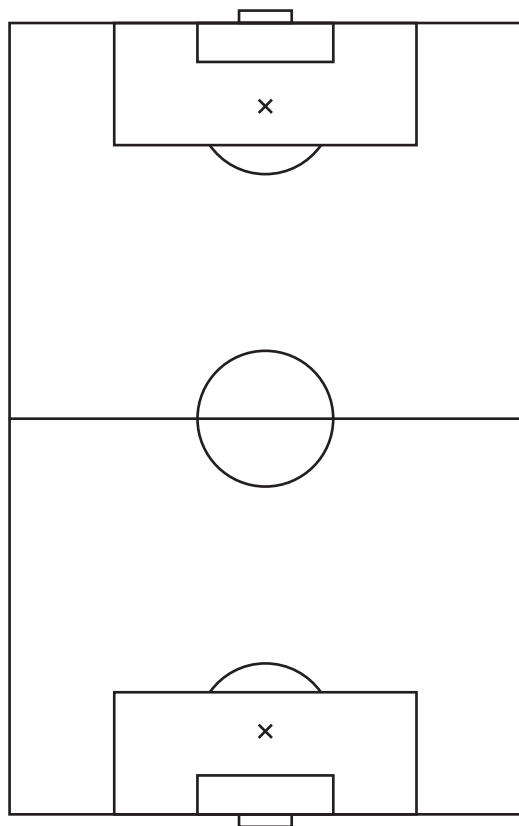


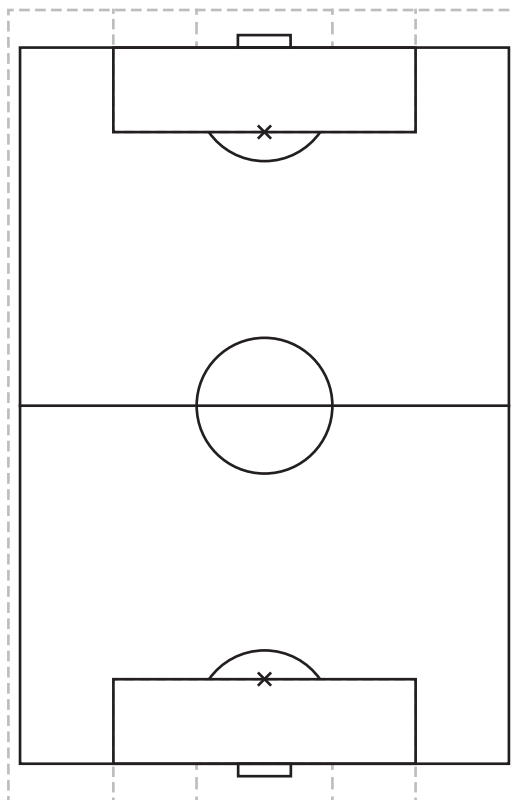
ANBEFALEDE BANESTØRRELSER I BØRNE- OG UNGDOMSFODBOLD PR. 1/8 2014

11-mandsbane



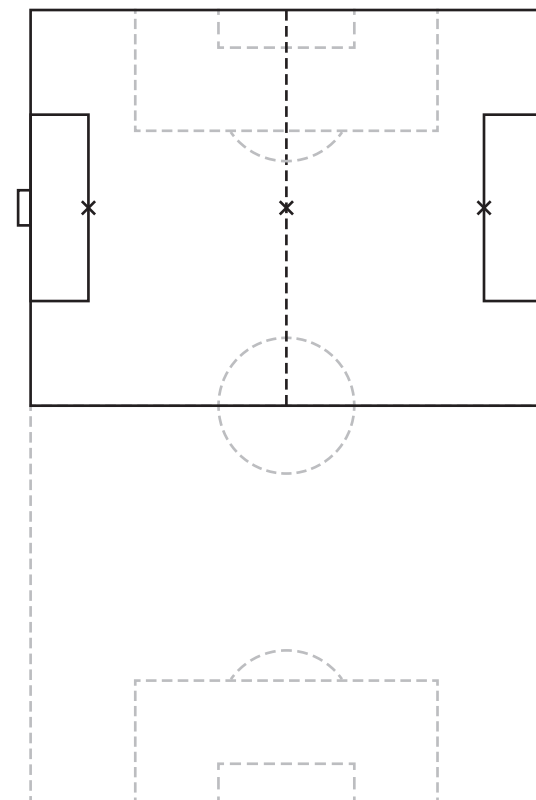
$L = 105$ meter
 $B = 68$ meter

9-mandsbane



$L = 94$ meter
 $B = 65$ meter

8-mandsbane / 7-mandsbane



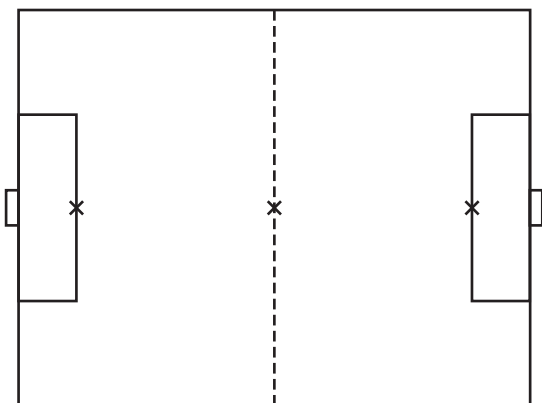
$L = 68$ meter
 $B = 52,5$ meter



DBU Jylland

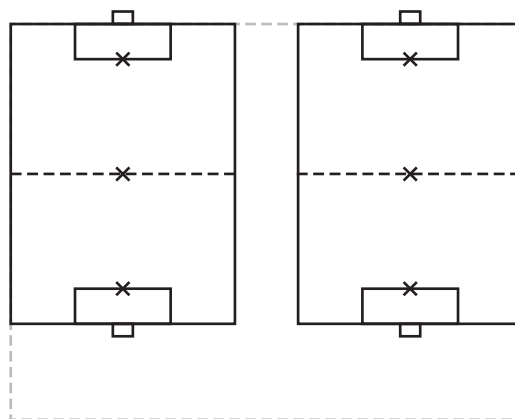
ANBEFALEDE BANESTØRRELSER I BØRNE- OG UNGDOMSFODBOLD PR. 1/8 2014

8-mandsbane / 7-mandsbane



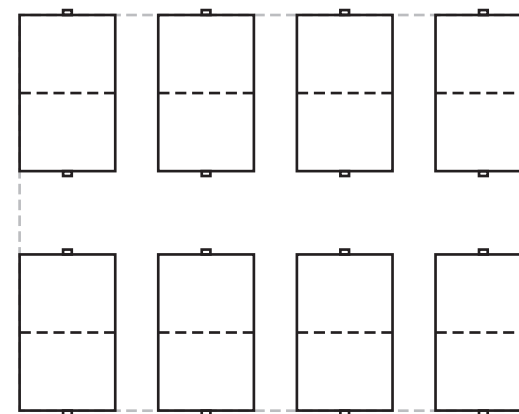
$L = 68 \text{ meter}$
 $B = 52,5 \text{ meter}$

5-mandsbaner



$L = 40 \text{ meter}$
 $B = 30 \text{ meter}$

3-mandsbaner



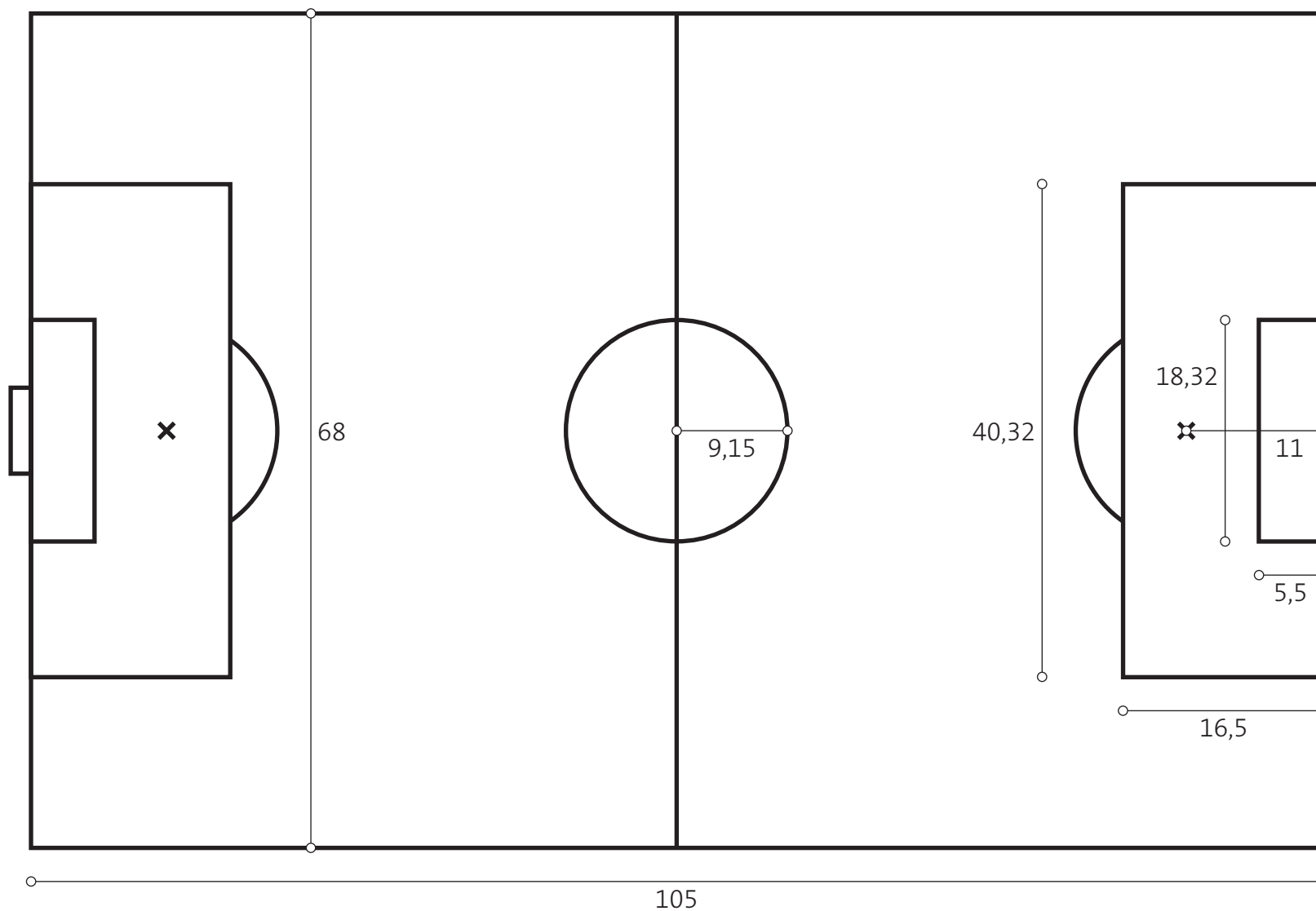
$L = 21 \text{ meter}$
 $B = 13 \text{ meter}$



DBU Jylland

ANBEFALEDE BANESTØRRELSER I BØRNE- OG UNGDOMSFODBOLD PR. 1/8 2014

11-MANDSBANE



Målgivelse:

Bane:

L = 105 meter

B = 68 meter

Straffesparksfelt:

L = 40,32 meter

B = 16,5 meter

Målfelt:

L = 18,32 meter

B = 5,5 meter

Straffespiksplet:

A = 11 meter (fra baglinje)

Midtercirkel:

R = 9,15 meter

Mål:

B = 7,32 meter

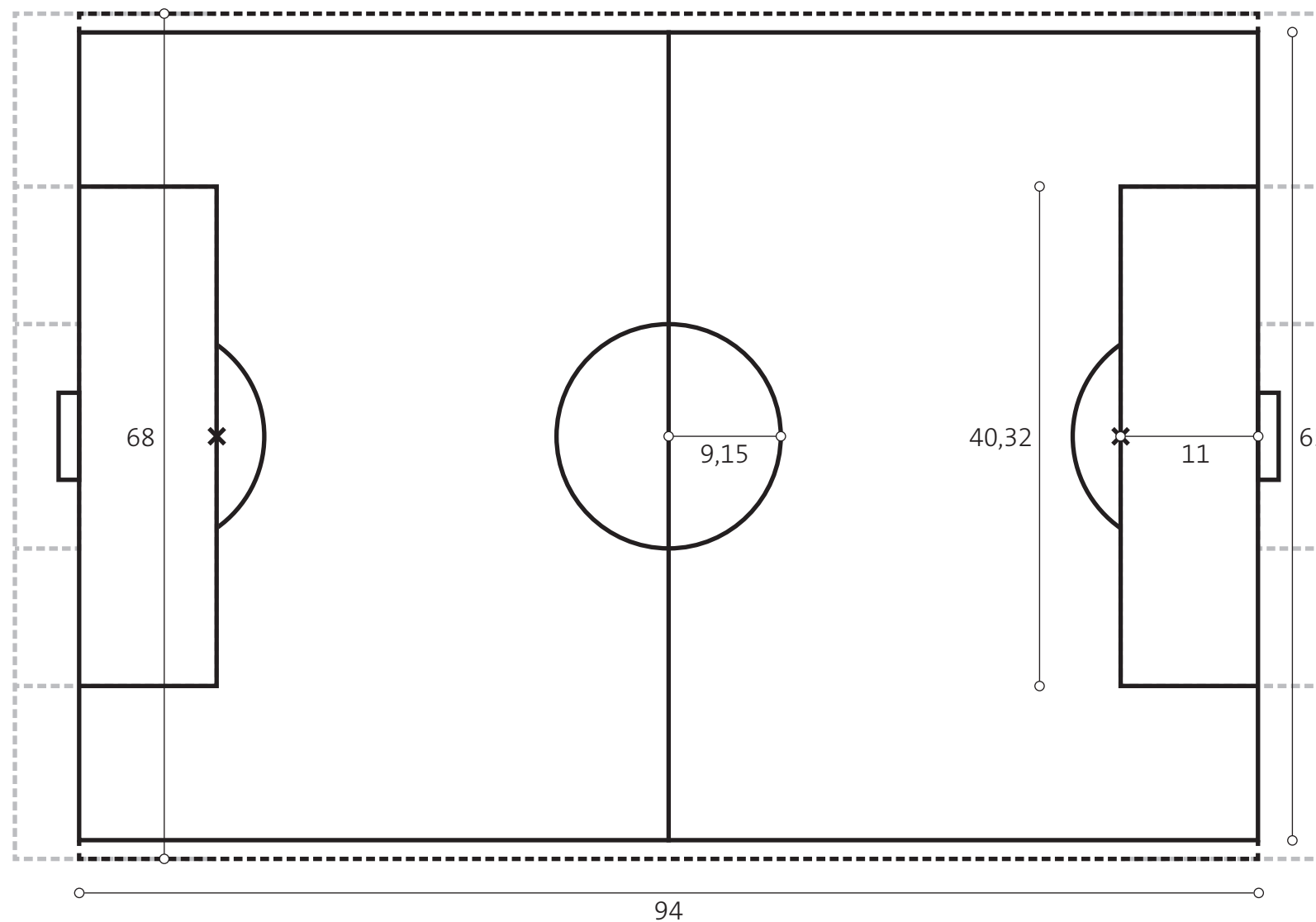
H = 2,44 meter



DBU Jylland

ANBEFALEDE BANESTØRRELSER I BØRNE- OG UNGDOMSFODBOLD PR. 1/1 2017

9-MANDSBANE



Målgivelse:

Bane:

L = 94 meter

B = 65 meter

Alternativt:

L = 94 meter

B = 68 meter

Straffesparksfelt/målfelt:

L = 40,32 meter

B = 11 meter

Straffesparksplet:

A = 11 meter (fra baglinje)

Midtercirkel:

R = 9,15 meter

Mål:

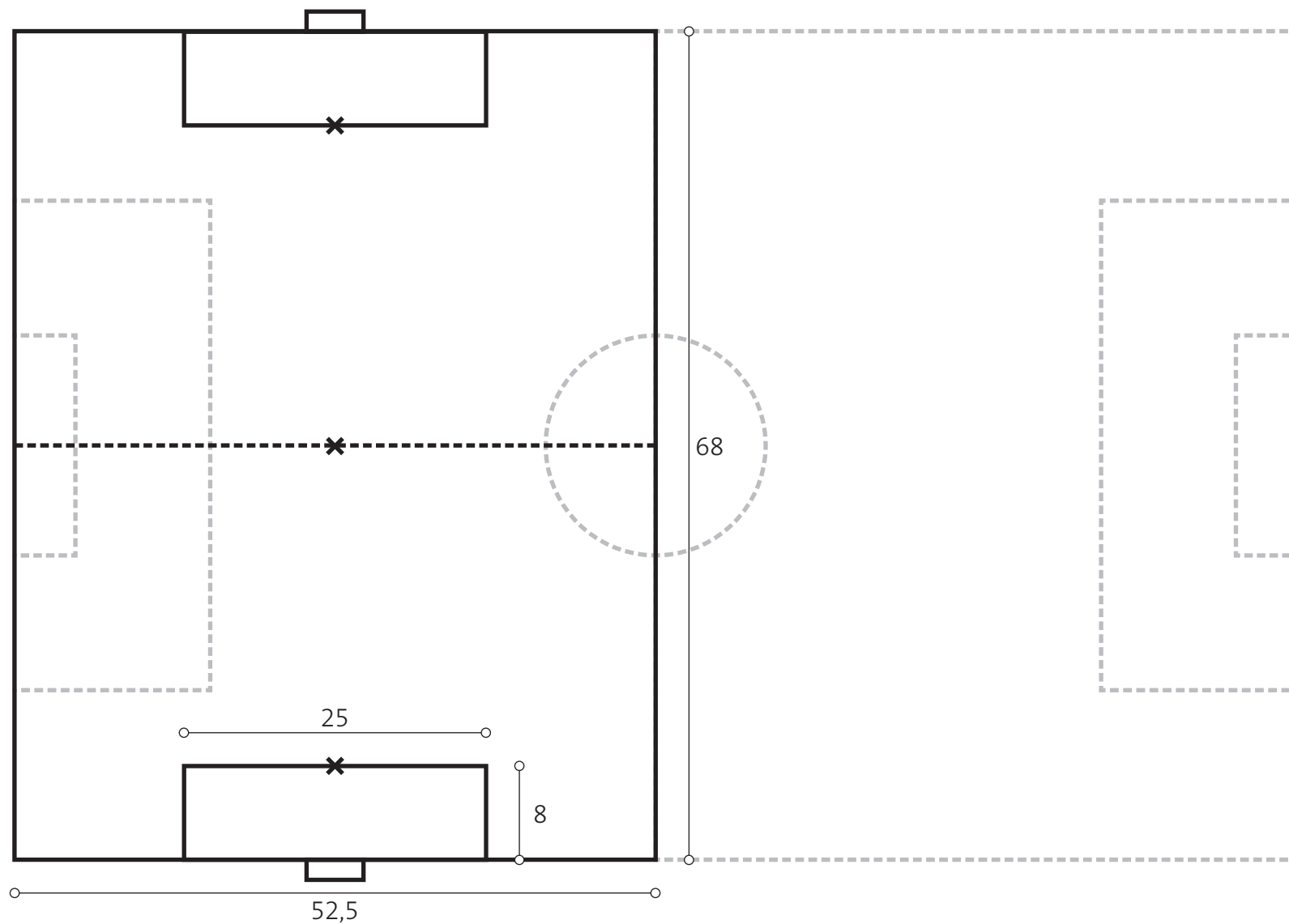
B = 7,32 meter

H = 2,44 meter



DBU Jylland

ANBEFALEDE BANESTØRRELSER I BØRNE- OG UNGDOMSFODBOLD PR. 1/8 2014
8-MANDSBANE / 7-MANDSBANE



Målgivelse:

Bane:

L = 68 meter

B = 52,5 meter

Straffesparksfelt:

L = 25 meter

B = 8 meter

Straffespaksplet:

A = 8 meter (fra baglinje)

Midterlinje:

*Kan undlades og
erstattes af kryds*

Mål:

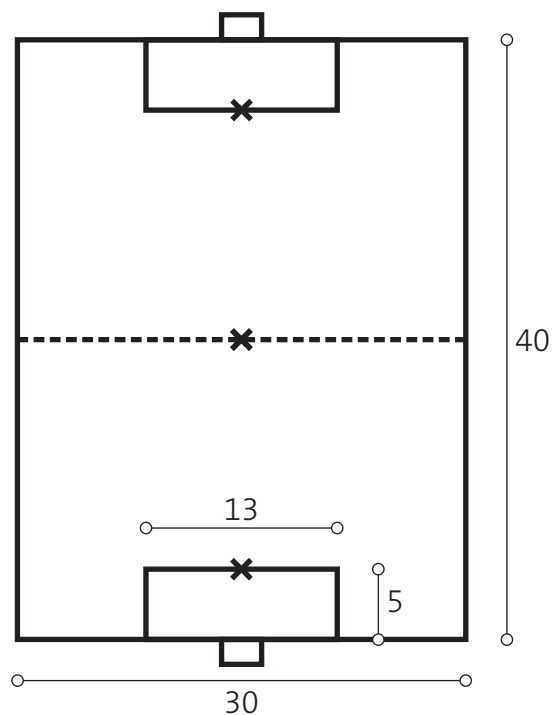
B = 5 meter

H = 2 meter



DBU Jylland

ANBEFALEDE BANESTØRRELSER I BØRNE- OG UNGDOMSFODBOLD PR. 1/8 2014
5- OG 3-MANDBANE



Målangivelse:

Bane:

L = 40 meter

B = 30 meter

Straffesparksfelt:

L = 13 meter

B = 5 meter

Straffesparksplet:

A = 5 meter (fra baglinje)

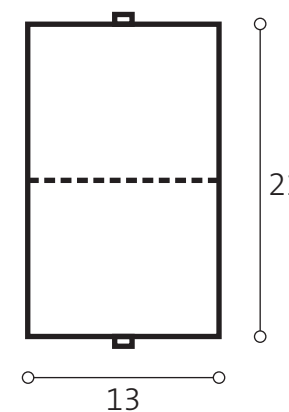
Midterlinje:

*Kan undlades og
erstattes af kryds*

Mål:

B = 3 meter

H = 1,5 meter



Målangivelse:

Bane:

L = 21 meter

B = 13 meter

Mål:

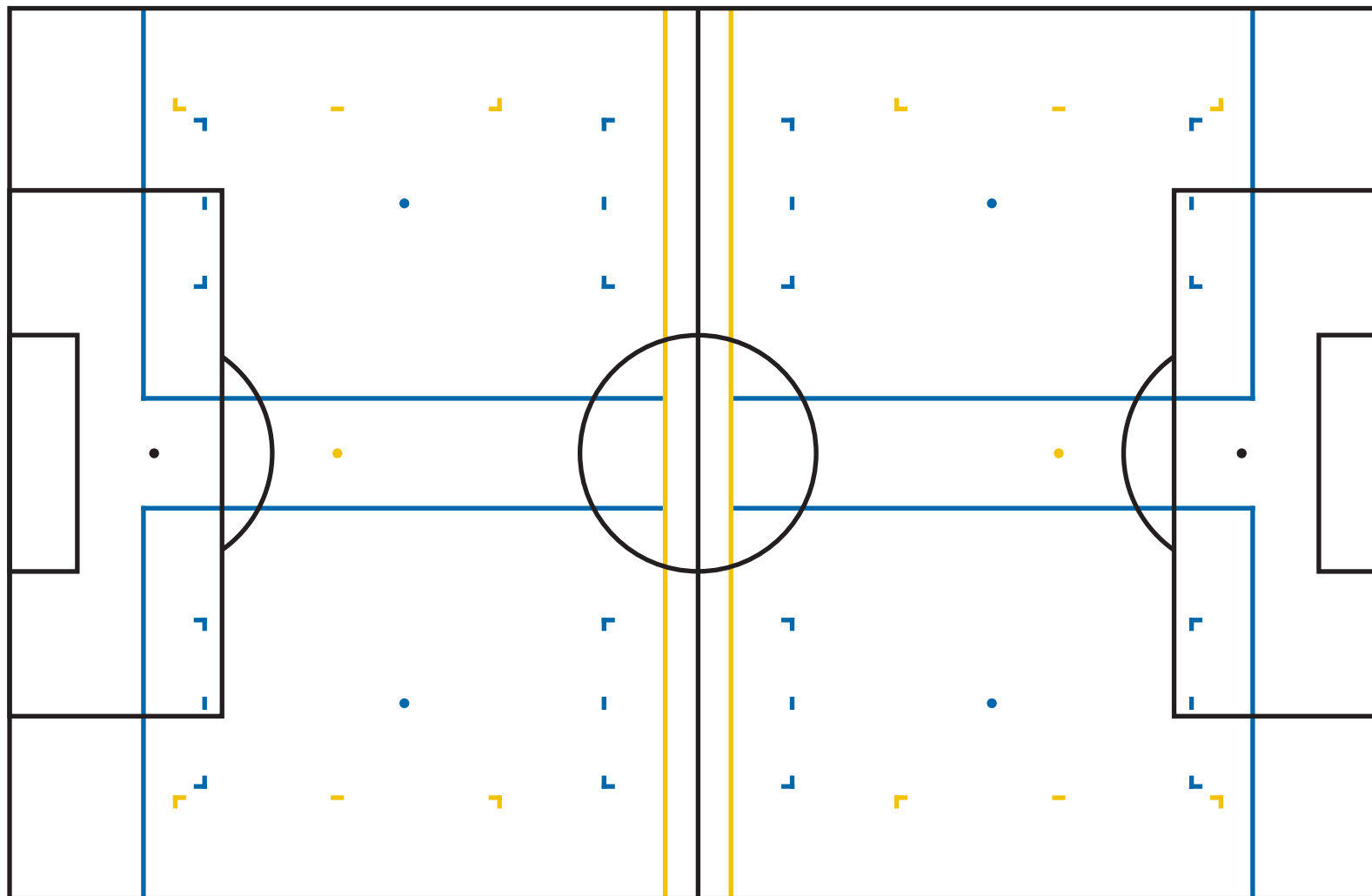
B = 1,5 meter

H = 1 meter



DBU Jylland

ANBEFALEDE BANESTØRRELSER I BØRNE- OG UNGDOMSFODBOLD PR. 1/8 2014
FORSLAG TIL OPTEGNING PÅ KUNSTGRÆSBANE



11-mandsbane (1 stk.):
sorte afmærkninger
(ens med anbefalet størrelse)

8-mandsbaner (2 stk.):
gule afmærkninger
(2,5 meter fratrukket i bred-
den i forhold til anbefalet)

5-mandsbaner (4 stk.):
blå afmærkninger
(ens med anbefalet størrelse)

3-mandsbaner:
Kan med fordel opstilles
med kegler
(ikke illustreret)



DBU Jylland